

รายงานสถิติเกี่ยวกับการติดตั้งระบบ GPS

ณ วันที่ 12 ตุลาคม 2563

1. จำนวนผู้ให้บริการ GPS ที่เชื่อมต่อข้อมูลกับกรมการขนส่งทางบก 185 ราย
2. จำนวนผู้ให้บริการ GPS และจำนวนรุ่น GPS ที่ได้รับการรับรองจากกรม

จำนวนผู้ให้บริการ GPS ที่ได้รับการรับรองจากกรม(ราย)	จำนวนรุ่น GPS ที่ได้รับการรับรองจากกรม (รุ่น)
134	427

3. จำนวนรถที่เชื่อมต่อข้อมูลกับศูนย์ GPS

รถโดยสารประจำทาง	รถโดยสารไม่ประจำทาง	รถบรรทุกไม่ประจำทาง	รถบรรทุกส่วนบุคคล	รถอื่นๆ	รวม
20,195	57,112	138,659	226,304	44,966	487,236

4. จำนวนรถที่ต้องติดตั้ง GPS และที่ติดตั้ง GPS แล้ว

ประเภทรถ	จำนวนรถที่ต้องติดตั้ง GPS (คัน)	จำนวนรถที่ติดตั้ง GPS แล้ว (คัน)	รถที่ติดตั้ง GPS แล้ว (ร้อยละ)	ความเร็วเกิน (คัน)	ร้อยละของรถที่ใช้ความเร็วเกิน	ความเร็วสูงสุด (กม./ชม.)	ความเร็วเกินเฉลี่ย (กม./ชม.)
รถโดยสาร							
•ประจำทาง	19,517	17,619	90.28	357	2.03	137	95.85
- หมวด 1	4,824	4,307	89.28				
- หมวด 2	7,345	6,809	92.70				
- หมวด 3	7,348	6,503	88.50				
•ไม่ประจำทาง	60,568	57,112	94.29	339	0.59	134	97.42
รวมรถโดยสาร	80,085	74,731	93.31	696	0.93		96.61
รถบรรทุก							
•ไม่ประจำทาง	145,949	138,659	95.01	141	0.10	124	99.58
•ส่วนบุคคล	251,737	226,304	89.90	121	0.05	123	98.74
รวมรถบรรทุก	397,686	364,963	91.77	262	0.07		99.19
รวมทั้งหมด	477,771	439,694	92.03	958	0.22		97.32

5. จำนวนรถตู้โดยสารที่ต้องติดตั้ง GPS และที่ติดตั้ง GPS แล้ว

ประเภทรถ	จำนวนรถที่ต้องติดตั้ง GPS (คัน)	จำนวนรถที่ติดตั้ง GPS แล้ว (คัน)	รถที่ติดตั้ง GPS แล้ว (ร้อยละ)	ความเร็วเกิน (คัน)	ร้อยละของรถที่ใช้ความเร็วเกิน	ความเร็วสูงสุด (กม./ชม.)	ความเร็วเกินเฉลี่ย (กม./ชม.)
•ประจำทาง	10,342	9,057	87.57				
- หมวด 1	3,469	2,848	82.10				
- หมวด 2	3,474	2,951	84.95	130	4.41	127	96.20
- หมวด 3	3,399	3,258	95.85				
•ไม่ประจำทาง	32,210	30,081	93.39				
รวมทั้งหมด	42,552	39,138	91.98				

6. จำนวนรถโดยสาร 2 ชั้น ที่ต้องติดตั้ง GPS และที่ติดตั้ง GPS แล้ว

ประเภทรถ	จำนวนรถที่ต้องติดตั้ง GPS (คัน)	จำนวนรถที่ติดตั้ง GPS แล้ว (คัน)	รถที่ติดตั้ง GPS แล้ว (ร้อยละ)	ความเร็วเกิน (คัน)	ร้อยละของรถที่ใช้ความเร็วเกิน	ความเร็วสูงสุด (กม./ชม.)	ความเร็วเกินเฉลี่ย (กม./ชม.)
•ประจำทาง	1,408	1,408	100.00	46	3.27	112	95.72
•ไม่ประจำทาง	5,129	4,747	92.55	51	1.07	116	96.8
•ส่วนบุคคล	32	19	59.38	0	0.00	0	0.00
รวมทั้งหมด	6,569	6,174	93.99	97	1.57		96.29

7. จำนวนรถพยาบาลที่เชื่อมต่อข้อมูลกับศูนย์ GPS

หน่วย : คัน

ขย.1	ขย.2	ขย.3	รวม
951	182	15	1,148

รายงานสถิติการกระทำผิดจากระบบ GPS รถทุกประเภท ทั่วประเทศ

เดือน ตุลาคม 2563

หน่วย : คัน

วันที่		1 ต.ค.	2 ต.ค.	3 ต.ค.	4 ต.ค.	5 ต.ค.	6 ต.ค.	7 ต.ค.	8 ต.ค.	9 ต.ค.	10 ต.ค.	11 ต.ค.	12 ต.ค.	13 ต.ค.	14 ต.ค.	15 ต.ค.	ค่าเฉลี่ยจำนวนรถ ที่กระทำความผิด	
รถโดยสาร	ประจำทาง	ความเร็วเกิน	363	388	376	436	407	371	305	257	327	319	387	357				358
		ไม่แสดงตน	1,967	2,864	1,843	2,011	2,236	3,304	2,153	1,919	2,012	1,851	1,964	2,236				2,197
		ชั่วโมงการทำงานเกิน	2,697	3,123	3,441	3,878	4,047	2,698	3,846	3,831	4,375	3,666	3,441	3,802				3,570
	ไม่ประจำทาง	ความเร็วเกิน	342	344	400	450	323	289	313	263	377	419	496	339				363
		ไม่แสดงตน	2,366	6,733	2,367	2,187	2,791	6,325	2,621	2,564	2,741	2,630	2,198	2,519				3,170
		ชั่วโมงการทำงานเกิน	553	801	1,448	1,758	1,306	651	831	951	1,277	1,955	1,827	1,297				1,221
	ส่วนบุคคล	ความเร็วเกิน	4	4	5	9	3	5	3	7	4	4	6	2				5
		ไม่แสดงตน	16	53	15	7	19	42	12	16	20	12	7	16				20
		ชั่วโมงการทำงานเกิน	1	0	1	0	0	1	2	0	1	1	2	1				1
รถบรรทุก	ไม่ประจำทาง	ความเร็วเกิน	207	177	161	102	144	188	193	136	169	141	102	144				155
		ไม่แสดงตน	27,131	34,039	22,241	14,360	26,021	36,058	28,912	27,444	26,587	23,132	14,432	23,771				25,344
		ชั่วโมงการทำงานเกิน	19,717	18,009	20,439	16,049	21,283	19,367	26,054	25,428	24,613	20,716	15,971	18,341				20,499
	ส่วนบุคคล	ความเร็วเกิน	135	153	114	91	132	164	137	98	109	113	94	122				122
		ไม่แสดงตน	16,313	34,313	14,064	10,591	16,591	30,225	17,249	15,427	13,946	13,683	9,814	15,272				17,291
		ชั่วโมงการทำงานเกิน	7,540	6,487	8,751	7,983	9,989	6,773	10,694	9,653	9,148	8,516	7,598	8,656				8,482

รายงานสถิติการกระทำความผิดจากระบบ GPS รถทุกประเภท ทั่วประเทศ

เดือน ตุลาคม 2563

หน่วย : ร้อยละ

วันที่		1 ต.ค.	2 ต.ค.	3 ต.ค.	4 ต.ค.	5 ต.ค.	6 ต.ค.	7 ต.ค.	8 ต.ค.	9 ต.ค.	10 ต.ค.	11 ต.ค.	12 ต.ค.	13 ต.ค.	14 ต.ค.	15 ต.ค.	ค่าเฉลี่ยร้อยละรถ ที่กระทำความผิด	
รถโดยสาร	ประจำทาง	ความเร็วเกิน	2.07	2.23	2.16	2.50	2.34	2.13	1.75	1.48	1.88	1.84	2.23	2.03				2.05
		ไม่แสดงตน	11.21	16.43	10.57	11.53	12.83	19.00	12.37	11.06	11.59	10.66	11.31	12.69				12.60
		ชั่วโมงการทำงานเกิน	15.37	17.92	19.74	22.24	23.23	15.51	22.10	22.08	25.21	21.11	19.82	21.58				20.49
	ไม่ประจำทาง	ความเร็วเกิน	0.59	0.60	0.69	0.78	0.56	0.50	0.55	0.46	0.66	0.73	0.87	0.59				0.63
		ไม่แสดงตน	4.05	11.69	4.11	3.79	4.85	11.03	4.56	4.48	4.79	4.60	3.84	4.41				5.52
		ชั่วโมงการทำงานเกิน	0.95	1.39	2.51	3.05	2.27	1.13	1.45	1.66	2.23	3.42	3.19	2.27				2.13
รถบรรทุก	ไม่ประจำทาง	ความเร็วเกิน	0.15	0.13	0.12	0.07	0.10	0.14	0.14	0.10	0.12	0.10	0.07	0.10				0.11
		ไม่แสดงตน	19.48	24.57	16.04	10.36	18.77	26.04	20.85	19.82	19.18	16.68	10.41	17.14				18.28
		ชั่วโมงการทำงานเกิน	14.16	13.00	14.74	11.57	15.35	13.98	18.79	18.36	17.76	14.94	11.52	13.23				14.78
	ส่วนบุคคล	ความเร็วเกิน	0.06	0.07	0.05	0.04	0.06	0.07	0.06	0.04	0.05	0.05	0.04	0.05				0.05
		ไม่แสดงตน	7.22	15.21	6.23	4.69	7.35	13.40	7.63	6.82	6.17	6.05	4.33	6.75				7.65
		ชั่วโมงการทำงานเกิน	3.34	2.88	3.88	3.53	4.42	3.00	4.73	4.27	4.04	3.76	3.36	3.82				3.75
ค่าเฉลี่ยรวม รถทุกประเภท	ความเร็วเกิน	0.24	0.24	0.24	0.25	0.23	0.23	0.22	0.17	0.22	0.23	0.25	0.22				0.23	
	ไม่แสดงตน	10.83	17.75	9.22	6.63	10.84	17.30	11.59	10.78	10.31	9.40	6.46	9.96				10.92	
	ชั่วโมงการทำงานเกิน	6.92	6.47	7.75	6.75	8.34	6.72	9.42	9.08	8.97	7.93	6.56	7.30				7.68	

รายงานสถิติการกระทำความผิดจากระบบ GPS รถทุกประเภท กรุงเทพมหานคร

เดือน ตุลาคม 2563

หน่วย : คัน

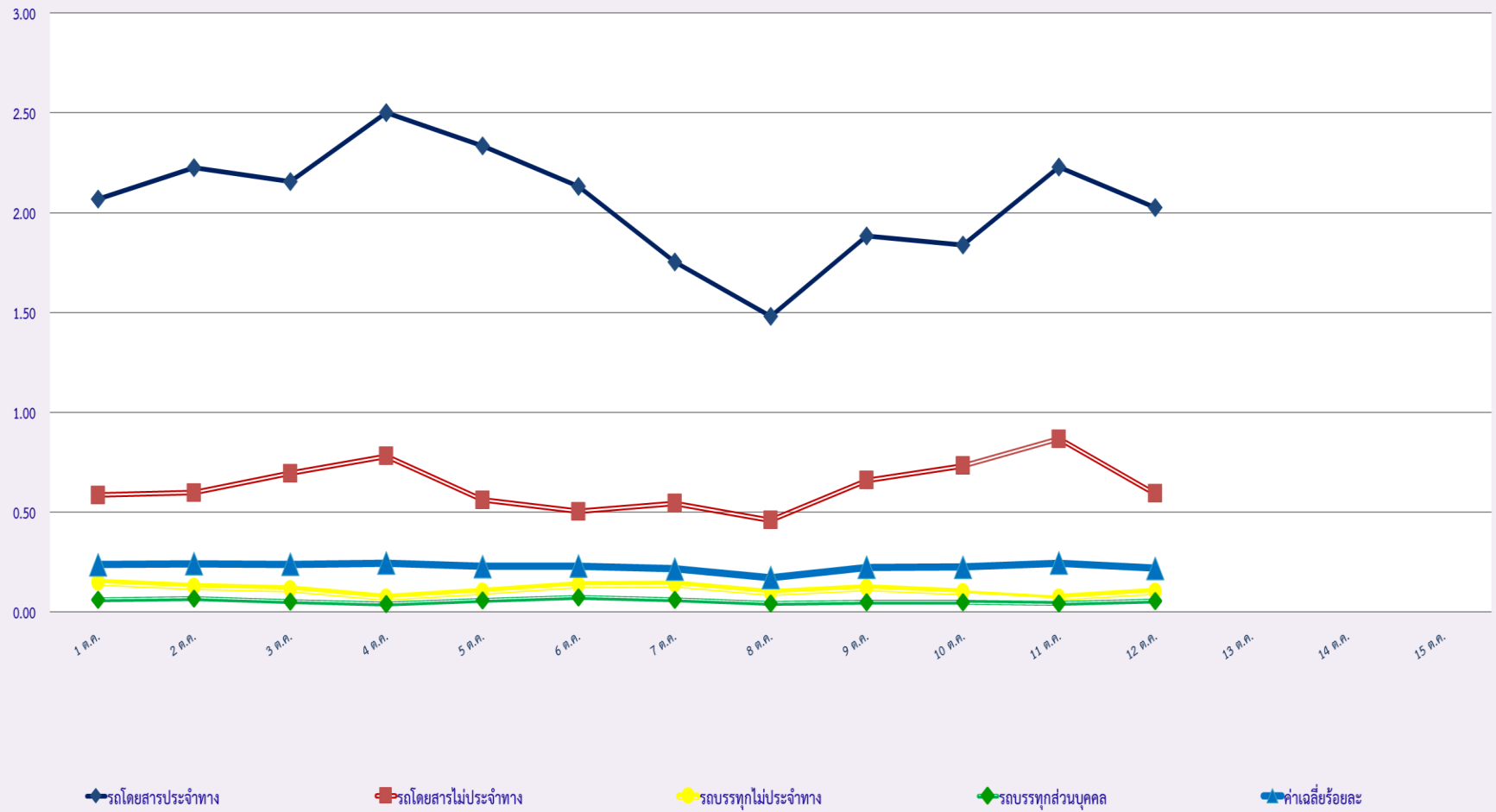
วันที่		1 ต.ค.	2 ต.ค.	3 ต.ค.	4 ต.ค.	5 ต.ค.	6 ต.ค.	7 ต.ค.	8 ต.ค.	9 ต.ค.	10 ต.ค.	11 ต.ค.	12 ต.ค.	13 ต.ค.	14 ต.ค.	15 ต.ค.	ค่าเฉลี่ยจำนวนรถ ที่กระทำผิด	
รถโดยสาร	ประจำทาง	ความเร็วเกิน	41	30	33	27	34	33	31	29	17	14	34	30				29
		ไม่แสดงตน	973	972	844	860	1,052	1,075	959	919	925	852	863	1,090				949
		ชั่วโมงการทำงานเกิน	1,228	1,330	1,438	1,504	1,680	1,048	1,851	1,868	2,083	1,374	1,221	1,626				1,521
	ไม่ประจำทาง	ความเร็วเกิน	13	12	17	16	8	11	14	12	13	9	16	8				12
		ไม่แสดงตน	647	719	533	445	754	614	629	626	687	571	476	647				612
		ชั่วโมงการทำงานเกิน	69	144	257	303	222	101	141	133	213	230	264	221				192
	ส่วนบุคคล	ความเร็วเกิน	2	2	4	6	3	2	2	2	1	2	3	1				3
		ไม่แสดงตน	1	3	6	3	5	1	2	4	8	5	2	4				4
		ชั่วโมงการทำงานเกิน	0	0	0	0	0	0	1	0	0	1	0	0				0
รถบรรทุก	ไม่ประจำทาง	ความเร็วเกิน	3	2	1	0	1	3	5	3	1	3	0	1				2
		ไม่แสดงตน	9,625	9,510	7,774	3,584	9,070	8,496	9,410	9,729	9,651	8,289	3,598	7,909				8,054
		ชั่วโมงการทำงานเกิน	2,581	2,203	2,986	2,033	3,026	2,539	3,452	3,817	3,936	3,106	1,981	2,361				2,835
	ส่วนบุคคล	ความเร็วเกิน	0	0	0	0	1	0	2	0	0	0	2	2				1
		ไม่แสดงตน	3,233	3,131	2,917	1,514	3,109	2,899	3,158	3,110	2,887	2,811	1,508	2,838				2,760
		ชั่วโมงการทำงานเกิน	694	692	951	772	1,018	725	1,052	1,072	1,026	934	687	788				868

รายงานสถิติความเร็วเกินของรถตู้โดยสารประจำทาง หมวด 2 (บขส.)

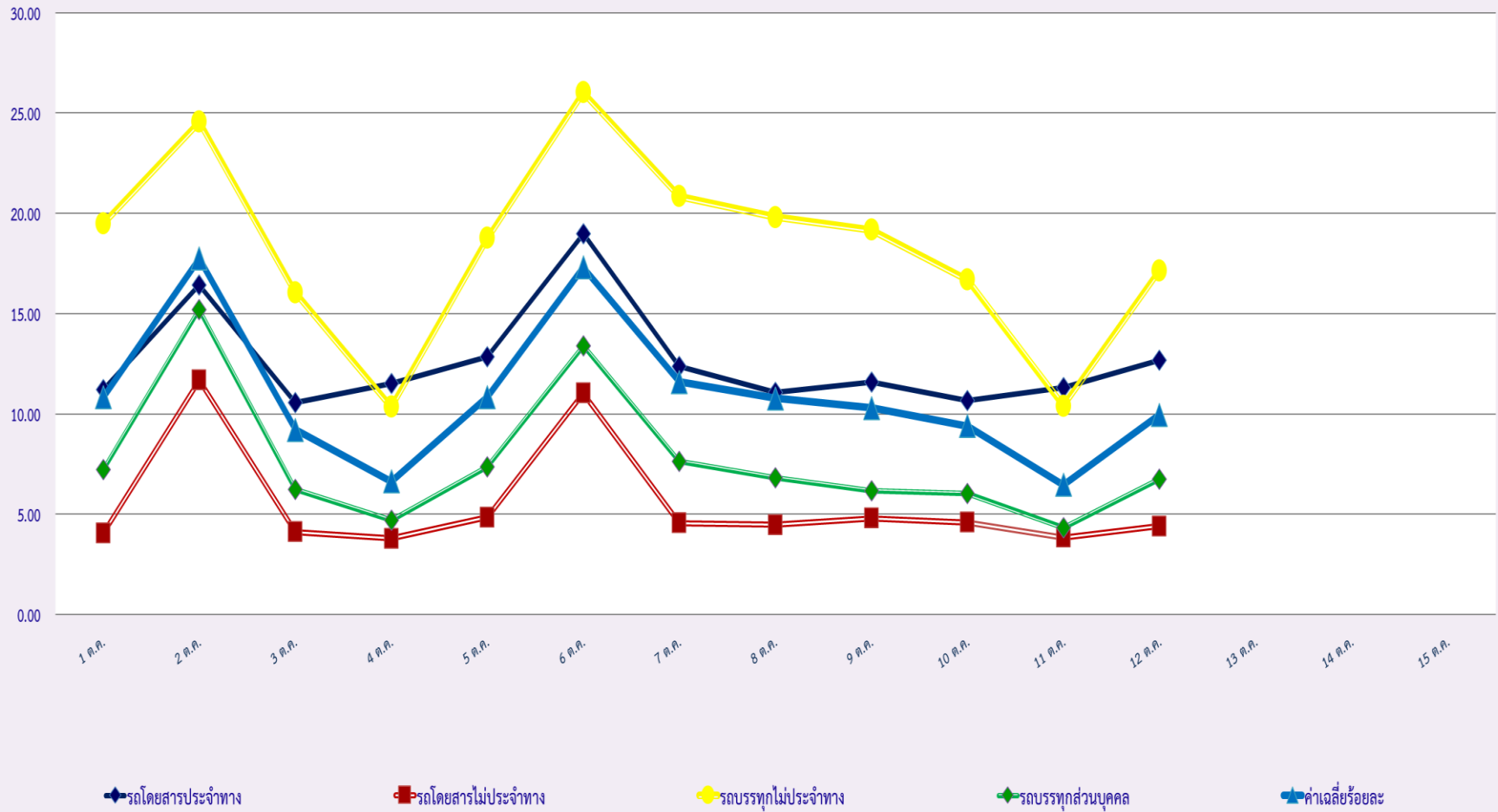
ประจำเดือน ตุลาคม 2563

พื้นที่		วันที่														
		1 ต.ค.	2 ต.ค.	3 ต.ค.	4 ต.ค.	5 ต.ค.	6 ต.ค.	7 ต.ค.	8 ต.ค.	9 ต.ค.	10 ต.ค.	11 ต.ค.	12 ต.ค.	13 ต.ค.	14 ต.ค.	15 ต.ค.
กรุงเทพมหานคร	จำนวน(คัน)	6	7	10	11	7	5	8	6	3	2	16	5			
	ร้อยละ	0.20	0.24	0.34	0.37	0.24	0.17	0.27	0.20	0.10	0.07	0.54	0.17			
ทั่วประเทศ	จำนวน(คัน)	163	148	127	172	145	117	111	81	165	111	143	130			
	ร้อยละ	5.43	4.98	4.27	5.78	4.88	3.94	3.74	2.74	5.58	3.76	4.84	4.41			

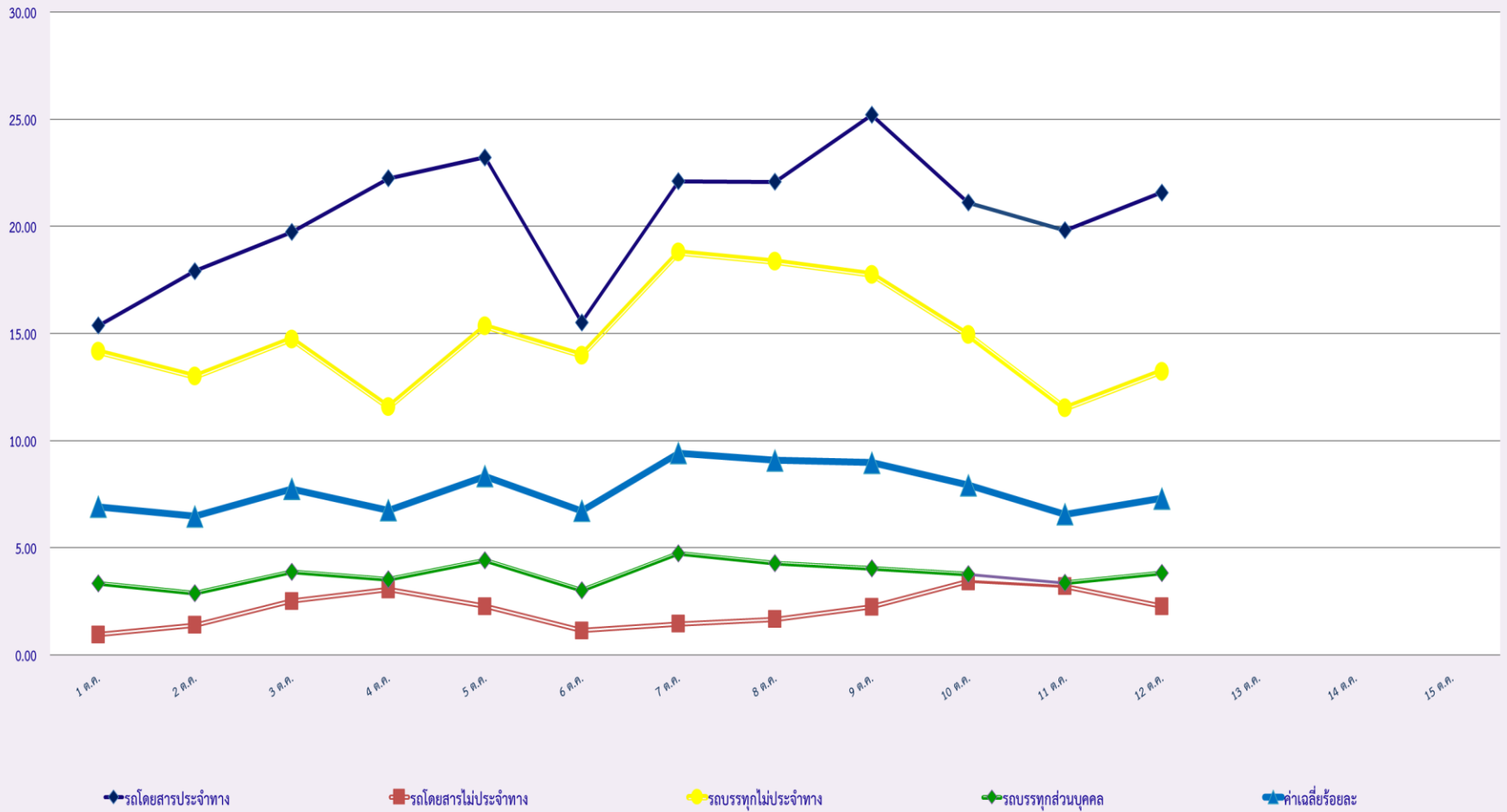
สถิติรถที่มีความเร็วเกินในรถแต่ละประเภท (ร้อยละ)



สถิติการไม่แสดงตนของพนักงานขับรถในแต่ละประเภท (ร้อยละ)



สถิติระยะเวลาการทำงานเกินของพนักงานขับรถในรถแต่ละประเภท (ร้อยละ)



สถิติรถตู้โดยสารประจำทาง หมวด 2(ขส.)ที่มีความเร็วเกิน (ร้อยละ) .

